



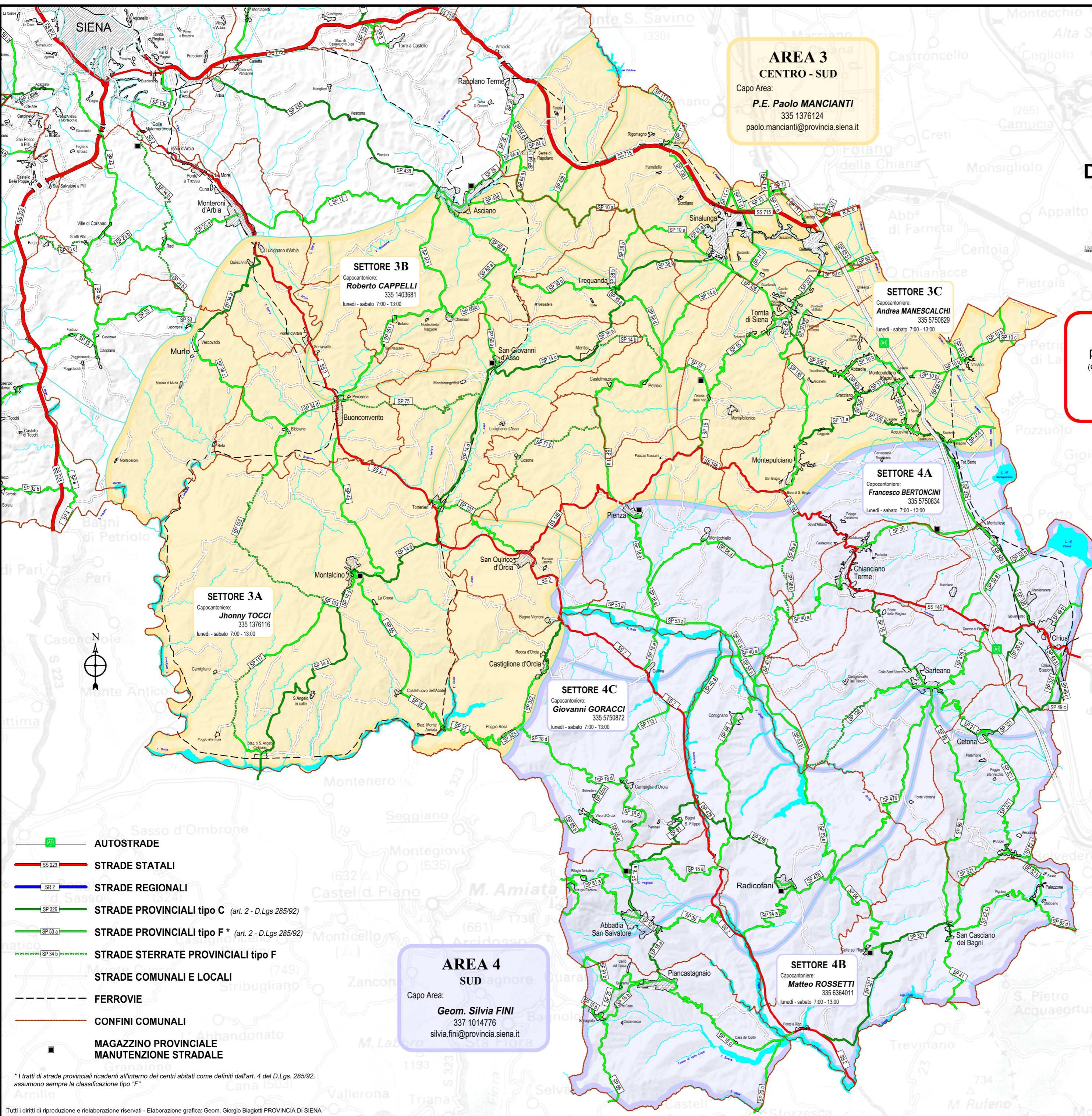
# CARTA STRADALE DELLA PROVINCIA DI SIENA

Scala 1:150.000

## ZONA SUD

**SERVIZIO DI REPERIBILITA'**  
per interventi urgenti fuori dall'orario di lavoro  
(Orario di lavoro: lun. merc. ven. 9.00-13.00 / mar. gio. 9.00-17.00)  
chiamare **CORPO VIGILI GIURATI di Siena:**  
**0577 271393**

**AREA 3**  
**CENTRO - SUD**  
Capo Area:  
**P.E. Paolo MANCIANTI**  
335 1376124  
paolo.mancianti@provincia.siena.it



**SETTORE 3B**  
Capocantoniere:  
**Roberto CAPPELLI**  
335 1403681  
lunedì - sabato 7.00 - 13.00

**SETTORE 3C**  
Capocantoniere:  
**Andrea MANESCALCHI**  
335 5750829  
lunedì - sabato 7.00 - 13.00

**SETTORE 4A**  
Capocantoniere:  
**Francesco BERTONCINI**  
335 5750834  
lunedì - sabato 7.00 - 13.00

**SETTORE 3A**  
Capocantoniere:  
**Jhonnny TOCCI**  
335 1376116  
lunedì - sabato 7.00 - 13.00

**SETTORE 4C**  
Capocantoniere:  
**Giovanni GORACCI**  
335 5750872  
lunedì - sabato 7.00 - 13.00

**SETTORE 4B**  
Capocantoniere:  
**Matteo ROSSETTI**  
335 6364011  
lunedì - sabato 7.00 - 13.00

**AREA 4**  
**SUD**  
Capo Area:  
**Geom. Silvia FINI**  
337 1014776  
silvia.fini@provincia.siena.it

### STRADE PROVINCIALI

- 10 Lauretana
- 11 Traversa della Siena - Perugia
- 13 Sinalunga - Foiano
- 14 Traversa dei Monti
- 15 Traversa Val di Chiana
- 17 Traversa di Montepulciano del Monte Amiata
- 18 di Sarteano
- 19 Traversa Cassia Aurelia di Cetona
- 21 interprovinciale della Grossola di Radicofani
- 24 del Quaranta della Chiana
- 30 di Murlo
- 34 di Trequanda
- 38 dei Combattenti
- 39 Traversa Amiata - Chianciano
- 41 di Trevignano del Brunello
- 45 di Chiusi e del lago
- 49 di Francavilla e Passo alla Querce di Val d'Orcia
- 50 della Valle del Rigo della Badia di S. Antimo dei Renelli
- 53 del Pecorile
- 55 di Bagni S. Filippo
- 57 di Sinalunga
- 61 di Serre di Rapolano
- 63 di Vivo d'Orcia
- 64 Abetina
- 66 Traversa della Lauretana di Petroio e Castelnuovo di Pieve a Salti
- 75 Vetta dell'Amiata
- 81 di San Casciano dei Bagni
- 82 di Monticchiello
- 88 della Montagna di Cetona
- 96 di Contignano
- 103 di Castiglion del Bosco del Banditone
- 113 La Maremmana
- 117 Castiglioncello del Trinoro
- 126 di Montepulciano
- 135 di Celamonti
- 137 di Rigomagno
- 138 del Polacco
- 321 del Monte Amiata
- 323 di Rapolano
- 326 di Foiano
- 327 Lauretana
- 438 di Monte Oliveto
- 451 di Pozzuolo
- 454 di Sarteano
- 478

- AUTOSTRADE**
- STRADE STATALI**
- STRADE REGIONALI**
- STRADE PROVINCIALI tipo C** (art. 2 - D.Lgs 285/92)
- STRADE PROVINCIALI tipo F \*** (art. 2 - D.Lgs 285/92)
- STRADE STERRATE PROVINCIALI tipo F**
- STRADE COMUNALI E LOCALI**
- FERROVIE**
- CONFINI COMUNALI**
- MAGAZZINO PROVINCIALE MANUTENZIONE STRADALE**

\* I tratti di strade provinciali ricadenti all'interno dei centri abitati come definiti dall'art. 4 del D.Lgs. 285/92, assumono sempre la classificazione tipo "F".